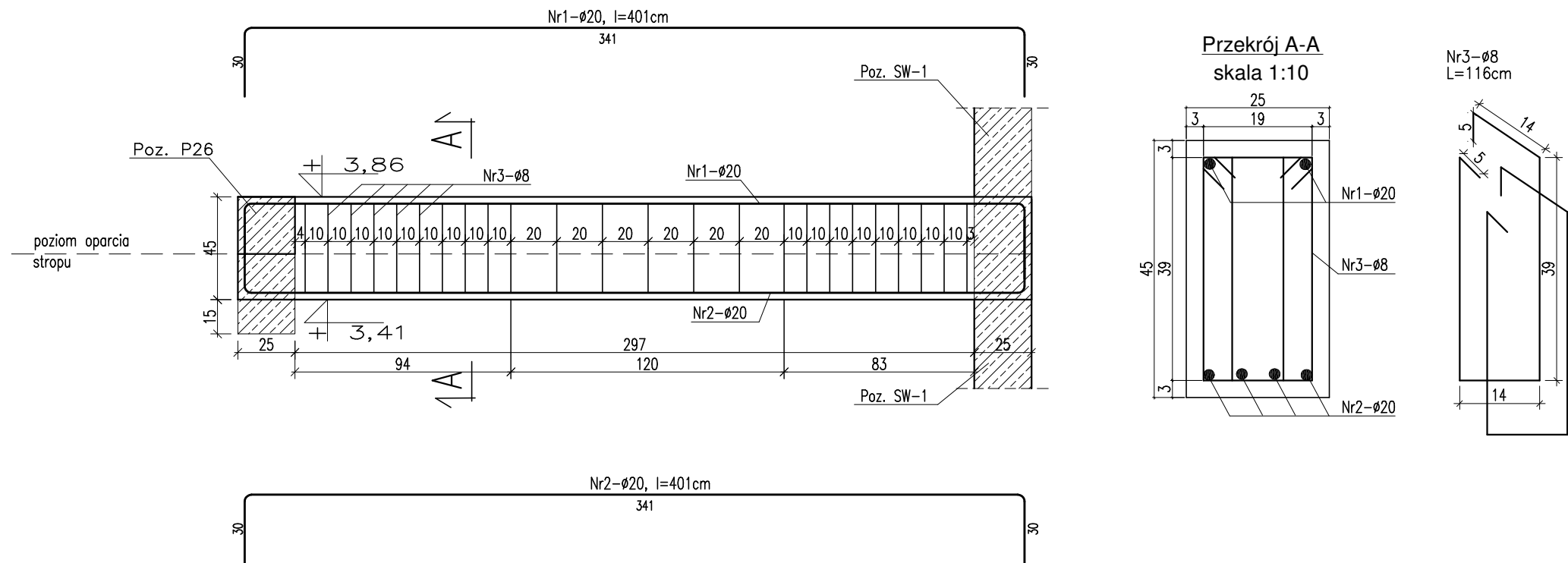


Poz. P-18
skala 1:25
sztuk: 1



UWAGA !

- ROZPATRYWAĆ ŁĄCZNIE Z PROJEKTEM ARCHITEKTURY I PROJEKTAMI BRANŻOWYMI
W RAZIE NIEZGODNOŚCI POINFORMOWAĆ PROJEKTANTA W TRYBIE NADZORU AUTORSKIEGO.
- POZIOMY STROPÓW WERYFIKOWAĆ Z PROJEKTEM ARCHITEKTURY.
- STROPY W POSTACI PŁYT ŻELBETOWYCH WYKONAĆ W TECHNOLOGII FILIGRAN.
NALEŻY UWZGLĘDNIĆ DOZBROJENIE STREF PRZYPODPOROWYCH
ZBROJENIE I ROAKŁAD SZALUNKÓW TRACONYCH WG WYTYCZNYCH PRODUCENTA.
- SŁUPY, WIEŃCE, PODCIĄGI, NADPROŻA WYKONYWAĆ WG RYSUNKÓW SZCZEGÓŁOWYCH
- UŁOŻONY BETON ZAWIBROWAĆ
- WSZYSTKIE OTWORY W STROPACH I BRUZDY W ŚCIANACH WERYFIKOWAĆ
Z PROJEKTEM ARCHITEKTURY I PROJEKTAMI BRANŻOWYMI.
- NADPROŻA NAD NIEOZNACZONYMI OTWORAMI DRZWIOWYMI
WYKONAĆ PREFABRYKOWANE TYPU L19
- NADPROŻA OKIENNE I DRZWIOWE WERYFIKOWAĆ Z RYSUNKAMI ZESTAWIENIA STOLARKI,
ŚWIATŁO OŚCIEŻY WG WYTYCZNYCH DOSTAWCY WYBRANEGO SYSTEMU.
- WSZYSTKIE BRUZDY, PRZEBICIA I OTWORY WYKONAĆ ZGODNIE Z WYTYCZNYMI PROJEKTÓW
BRANŻOWYCH, W RAZIE KOLIZJI POINFORMOWAĆ PROJEKTANTA W TRYBIE NADZORU AUTORSKIEGO.
- WSZYSTKIE ŁĄCZONE ZE SOBĄ POZYCJE ŻELBETOWE (JESLI NIE OZNACZONO INACZAJEJ) NALEŻY
"PRZEWIĄZYWAĆ" WZAJEMIE Z UWZGLĘDNIENIEM DŁUGOŚCI ZAKŁADU PRĘTÓW ZBROJENIOWYCH

ZESTAWIENIE STALI ZBROJENIOWEJ DLA Poz. P-18										
Nr pręta	Liczba elementów (szt)	Średnica (mm)	Długość (m/ m2)	Liczba w 1 elemencie (szt.)	Liczba ogólna (szt.)	Długość ogólna A/IIIIN-RB500W				
						φ 6	φ 8	φ 10	φ 12	φ 16
1	1	20	4,01	2	2	•	•	•	•	•
2		20	4,01	4	4	•	•	•	•	•
3		8	1,16	48	48	•	55,7	•	•	•
Długość ogólna wg średnic						m	0,0	55,7	0,0	0,0
Masa jednostkowa						kg	0,222	0,395	0,617	0,888
Masa ogółem wg średnic						kg	0,00	22,0	0,0	0,0
Masa ogółem wg rodzajów stali						kg	0,00		81,42	
Masa całkowita						kg			81,42	

MATERIAŁ BUDOWLANY:	EKSPOZYCJA:	OTULINA:
BETON: C8/10 C30/37 W8	STR. WEWNĘTRZNA XD2	ELEMENTY MAJĄCE KONTAKT Z GRUNTEM 50mm
STAL ZBROJENIOWA: A-IIIN(RB-500W) STAL KONSTRUKCYJNA: S235JR	STR. ZEWNĘTRZNA XC2	ELEMENTY POZOSTAŁE 45mm
DREWNO: GL24		

PRACOWNIA ARCHITEKTONICZNA PIOTR DOMINICZAK

data: Maj 2018r.

rys. nr

BUDOWA PRZYSZKOLNEJ KRYTEJ PŁYWAŁNI pn. "DOLNOŚLĄSKI DELFINEK" ORAZ CENTRUM FITNESS PRZY SZKOLE W ŻMIGRÓDZIE NA UL. SIENKIEWICZA

INWESTOR:

GMINA ŻMIGRÓD
Plac Wojska Polskiego 2-3
55-140 ŻMIGRÓD

LOKALIZACJA:

ŻMIGRÓD ul. Sienkiewicza
dz. nr 43, 1/1, 1/3 - obr. 0001Żmigród,ark.13
jedn. ewid.:0022006_4 Żmigród-Miasto

Poz. P-18

skala 1:25

BRANŻA:

KONSTRUKCJA

PROJEKTANT:

mgr inż. Wojciech Lepszy
UAN-8386/62/90
w specjalności konstrukcyjno-budowlanej

SPRAWDZAJĄCY:

OPRACOWAŁ:

mgr inż. Krzysztof Czarnota

W47